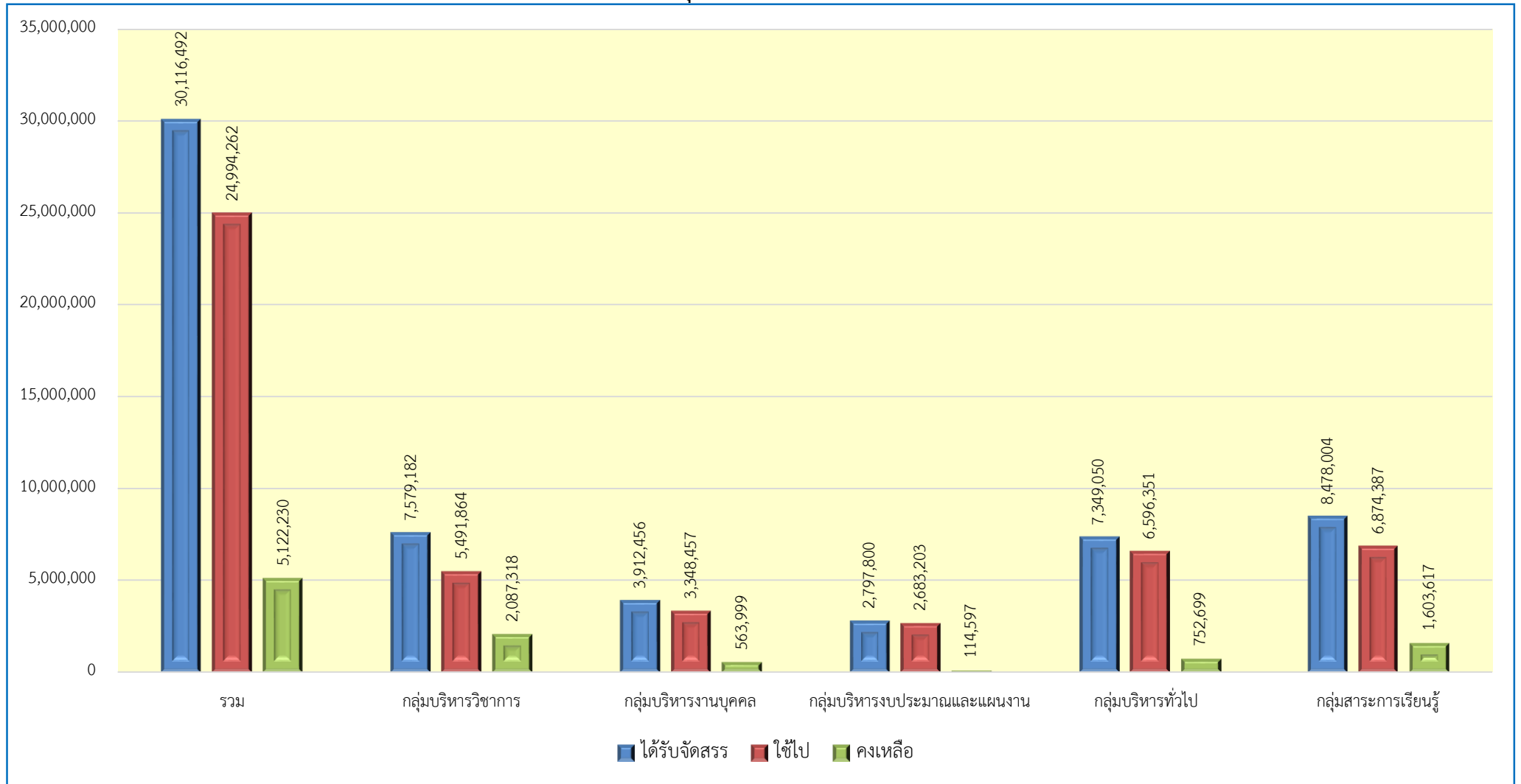


รายงานผลการใช้จ่ายงบประมาณ ประจำปีงบประมาณ พ.ศ.2564

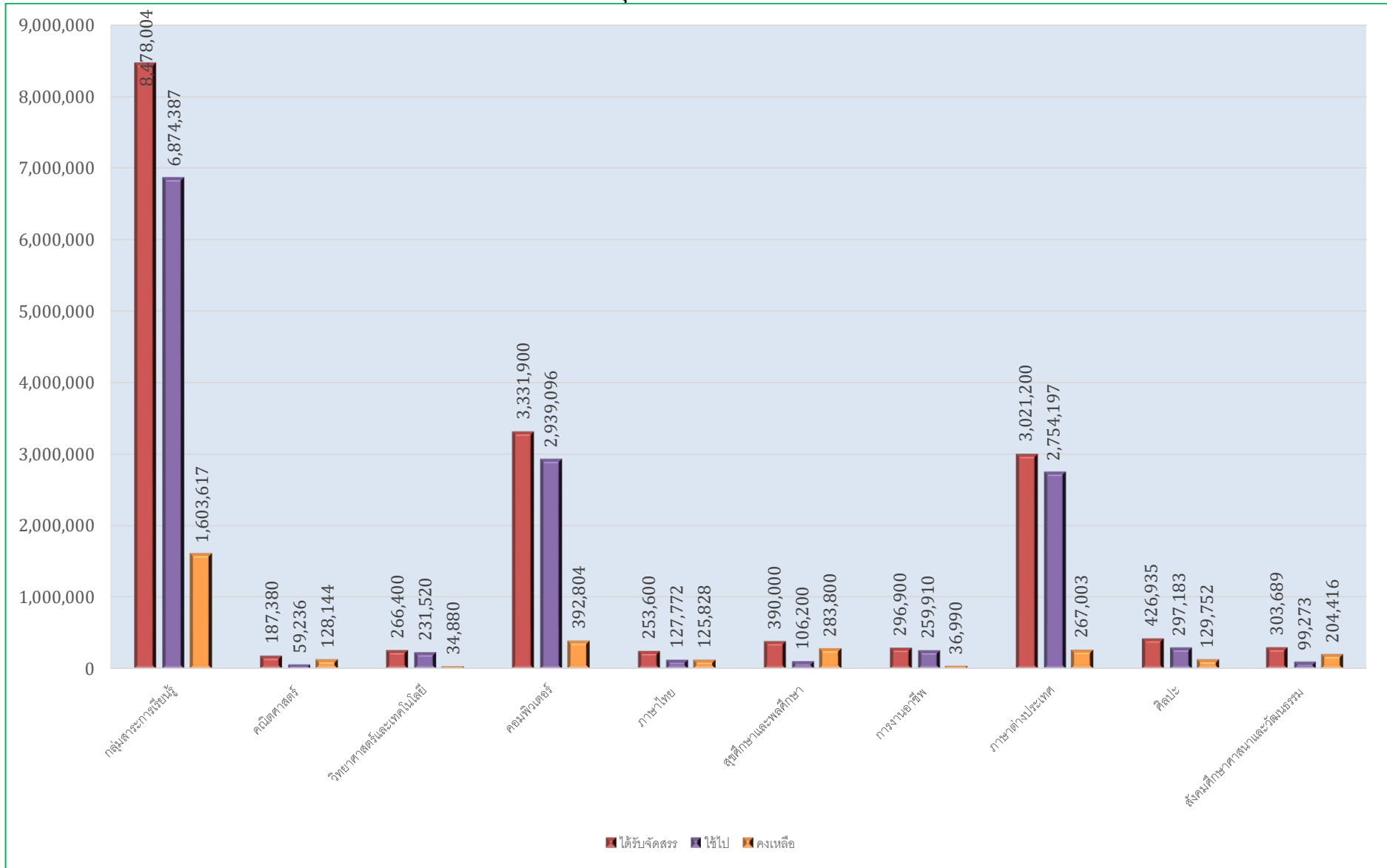
โรงเรียนบางปะอิน "ราชานุเคราะห์ ๑" ประจำปีงบประมาณ พ.ศ.2564

ที่	โครงการ/งาน	จัดสรร	ใช้ไป	คงเหลือ	ใช้ไปร้อยละ
1	รวม	30,116,492	24,994,262	5,122,230	82.99
2	กลุ่มบริหารวิชาการ	7,579,182	5,491,864	2,087,318	72.46
3	กลุ่มบริหารงานบุคคล	3,912,456	3,348,457	563,999	85.58
4	กลุ่มบริหารงบประมาณและแผนงาน	2,797,800	2,683,203	114,597	95.90
5	กลุ่มบริหารทั่วไป	7,349,050	6,596,351	752,699	89.76
6	กลุ่มสาระการเรียนรู้	8,478,004	6,874,387	1,603,617	81.08
	คณิตศาสตร์	187,380	59,236	128,144	31.61
	วิทยาศาสตร์และเทคโนโลยี	266,400	231,520	34,880	86.91
	คอมพิวเตอร์	3,331,900	2,939,096	392,804	88.21
	ภาษาไทย	253,600	127,772	125,828	50.38
	สุขศึกษาและพลศึกษา	390,000	106,200	283,800	27.23
	การงานอาชีพ	296,900	259,910	36,990	87.54
	ภาษาต่างประเทศ	3,021,200	2,754,197	267,003	91.16
	ศิลปะ	426,935	297,183	129,752	69.61
	สังคมศึกษา ศาสนาและวัฒนธรรม	303,689	99,273	204,416	32.69

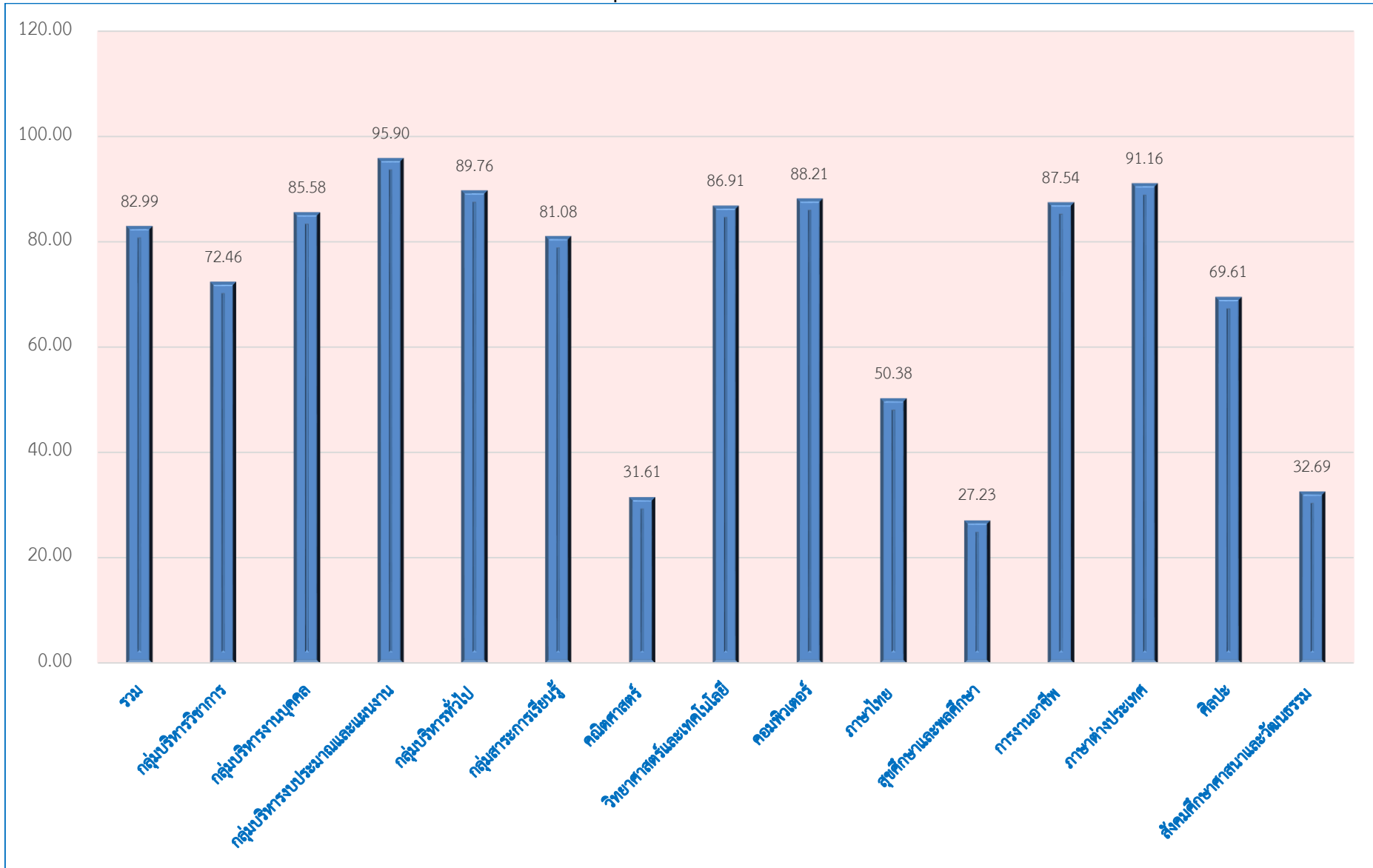
แผนภูมิที่ 1 สรุปการจัดสรรงบประมาณ  
โรงเรียนบางปะอิน "ราชานุเคราะห์ ๑" ประจำปีงบประมาณ พ.ศ.2564



แผนภูมิที่ 2 สรุปการจัดสรรงบประมาณ กลุ่มสาระการเรียนรู้  
โรงเรียนบางปะอิน "ราชานุเคราะห์ ๑" ประจำปีงบประมาณ พ.ศ.2564



แผนภูมิที่ 3 สรุปร้อยละงบประมาณที่ใช้ไป  
โรงเรียนบางปะอิน "ราชานุเคราะห์ ๑" ประจำปีงบประมาณ พ.ศ. 2564



## ปัญหาและอุปสรรค

1. ผู้รับผิดชอบโครงการไม่สามารถดำเนินการให้ทันตามกำหนดเวลา
2. โครงการส่วนใหญ่เบิกจ่ายไม่หมด เนื่องจากสถานการณ์การแพร่ระบาดของโรคติดเชื้อโควิด-19 ในเขตพื้นที่จังหวัดพระนครศรีอยุธยา ยังคงพบผู้ติดเชื้อตลอดเวลาในโรงเรียนและสำนักงาน ดังนั้นภายใต้คำสั่งจังหวัดพระนครศรีอยุธยา จึงให้ข้าราชการปฏิบัติงาน ณ ที่พักอาศัย (WFH) ลดเวลาการทำงาน ลดการประชุมต่างๆเพื่อป้องกันการแพร่ระบาดของโรค นักเรียนเรียนออนไลน์ผ่านแพลตฟอร์มแทน ทำให้การบริหารงบประมาณไม่คล่องตัว